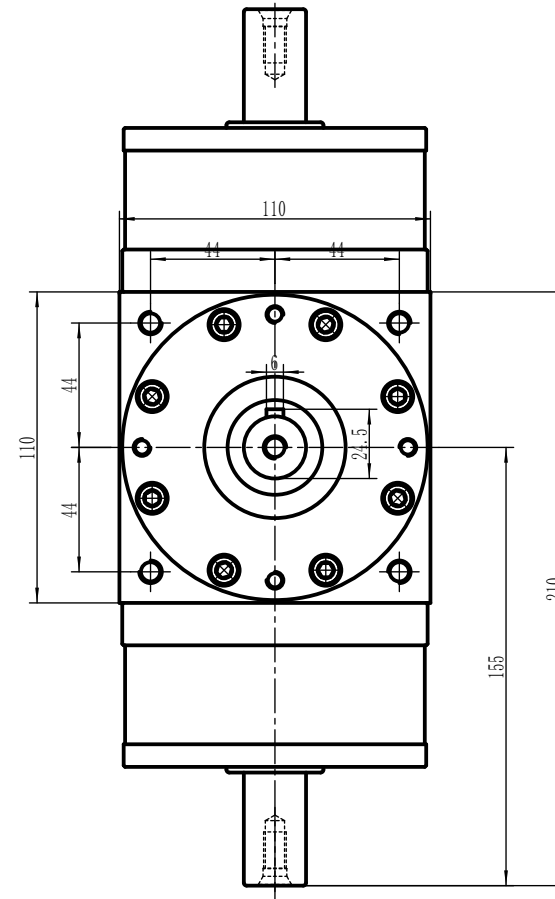
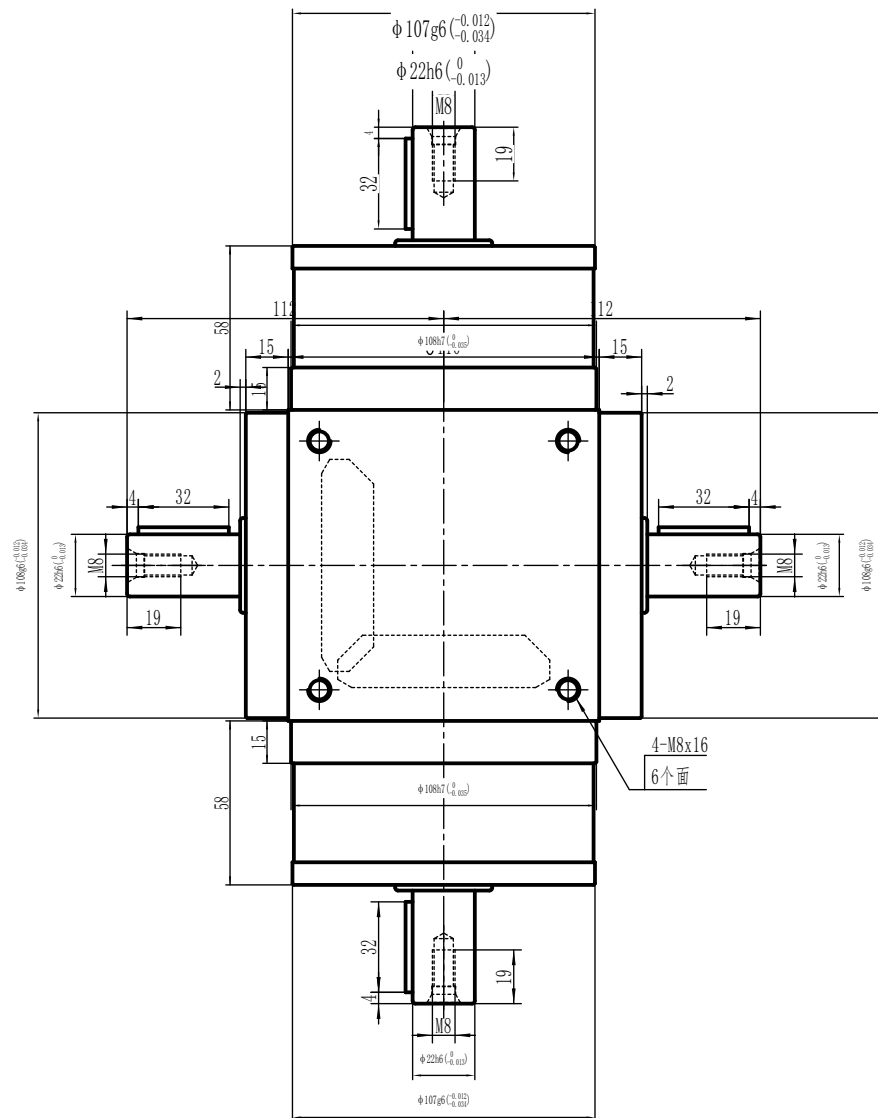


此图为标准图，如需改动尺寸请联系销售经理。



性能参数:

減速比: 1:1

额定输出力矩: 150 N.m

最大加速力矩：1.5倍额定扭矩

额定输入转速: 2000 rpm

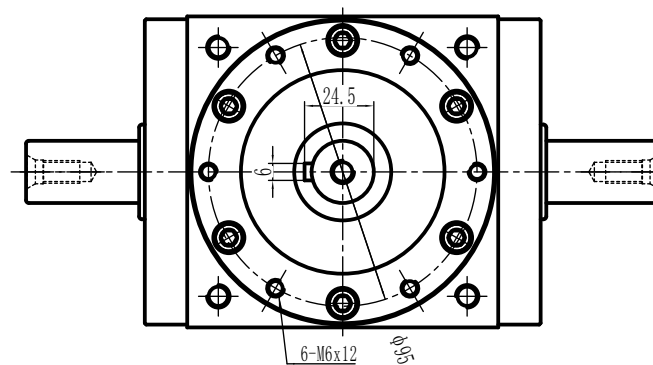
容许径向力: 2700 N

容许轴向力: 1350 N

回程間隙:  $\leq 6$  arcmin

使用寿命: >20000 h

使用温度:  $-10^{\circ}\text{C}\sim 90^{\circ}\text{C}$



客户签字 Customer's Signature	公司名称 Company name	 <b>锋桦®</b> 锋桦传动科技(江苏)有限公司 锋桦传动設備(上海)有限公司 台灣 鋒 桦 科 技 有 限 公 司
	图名 Drawing name	AT110-4M-001
设计 Design: 刘建勇	服务热线 Service hotline	400-8040-668 / QQ: 4008040668
复核 Recheck:	網址/邮箱 Website/email	<a href="http://www.fht.tw">www.fht.tw</a> / <a href="http://www.3fgearmotor.com">www.3fgearmotor.com</a> <a href="mailto:fht@fht.tw">fht@fht.tw</a> / <a href="mailto:sales@3fgearmotor.com">sales@3fgearmotor.com</a>
日期 Date: 2024/06/12	電話/传真 Tel./Fax	021-39948832 / 021-39948836